

移住支援金

最大 **100** 万円

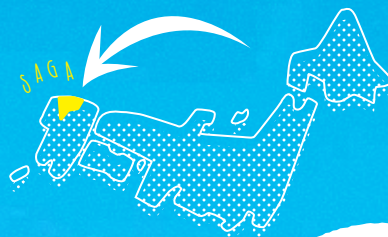
支給  
します!

東京圏からの移住なら

さらに  
子育て世帯  
18歳未満の子1人につき  
**30万円**加算!

単身:60万円 / 世帯:100万円

空が広い佐賀県に  
移住しませんか?



佐賀県  
独自!

東京23区内在住または  
東京圏\*から東京23区内へ通勤していた方  
\* 埼玉県、千葉県、東京都及び神奈川県のうち条件不利地域を除いた地域

地方創生移住支援事業

単身:60万円 / 世帯:100万円

さらに子育て世帯18歳未満の子1人につき**30万円**加算!※  
※子育て加算は2022年4月1日以降に移住した方が対象です。

詳細、申請方法は  
佐賀県ホームページを  
ご確認ください。



佐賀県外在住で  
転入時49歳以下の方

さが暮らしスタート支援事業

単身:60万円 / 世帯:100万円

※2022年4月1日以降に移住した方が対象です。

詳細、申請方法は  
佐賀県ホームページを  
ご確認ください。



or

移住先の市町によって、制度の有無・開始時期・条件が異なります。必ず事前に移住先の市町にお問い合わせください。

佐賀県移住支援室(さが移住サポートデスク)

住所 〒840-8570 佐賀県佐賀市城内1丁目1番59号

TEL 0952-25-7393 E-mail sagaiju@pref.saga.lg.jp

しごとアドバイザー 暮らしのコーディネーター

佐賀でのお仕事や暮らしの相談も受け付けています。  
さが移住サポートデスクへお気軽にご相談ください